

# Hur påverkar en organisations styr- och ledningssystem förmågan till lokal intelligens?

---

Kollektiv förmåga

# Hur påverkar en organisations styr- och ledningssystem förmågan till lokal intelligens?

- Olika former av styr- och ledningssystem
- Det mätbara vs det meningsfulla
- Styr- och ledningssystemens påverkan på grupper och samarbetens förmåga till att skapa intelligens

# Organisation – kravkedja

**Ägare/huvudman**



**Ledning**



**Verksamhetsområden**



**Verksamhetsenheter**

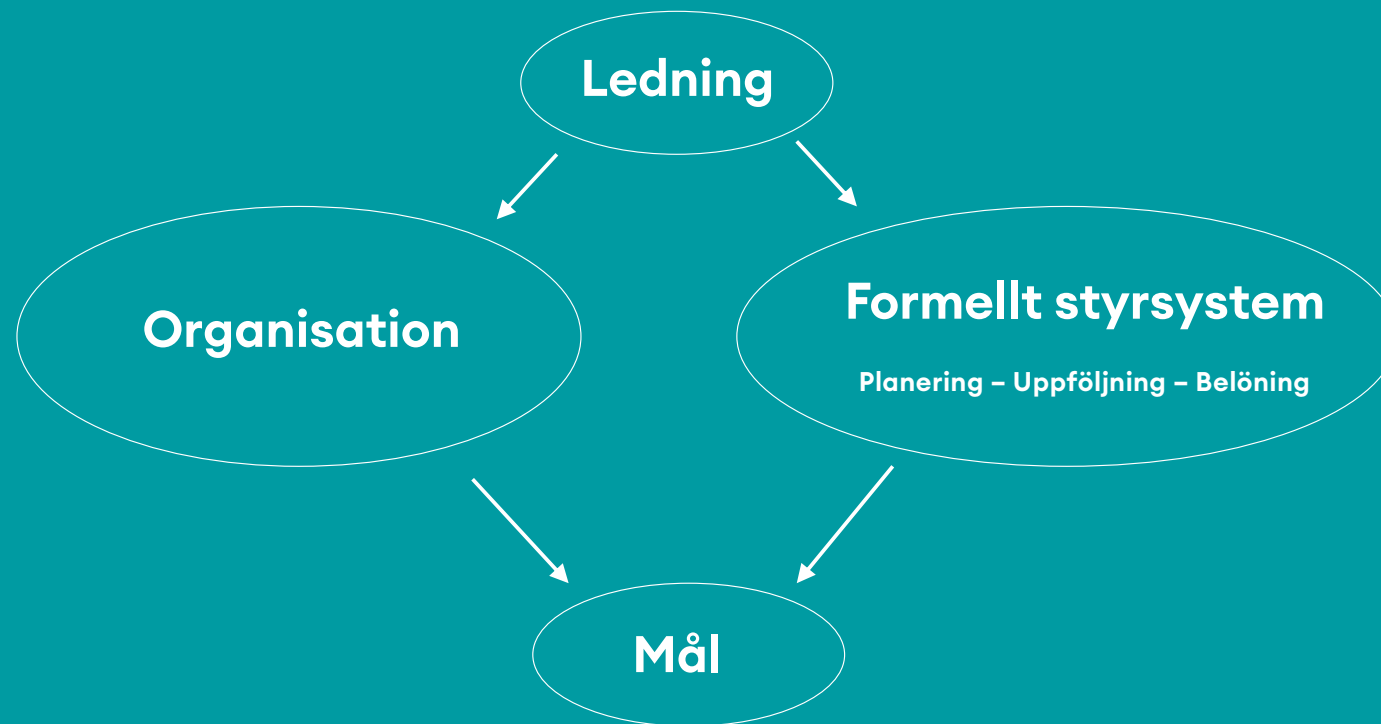


**Team**



**Medarbetare**

# Övergripande styrmodell



# Styrning innebär avvägningar

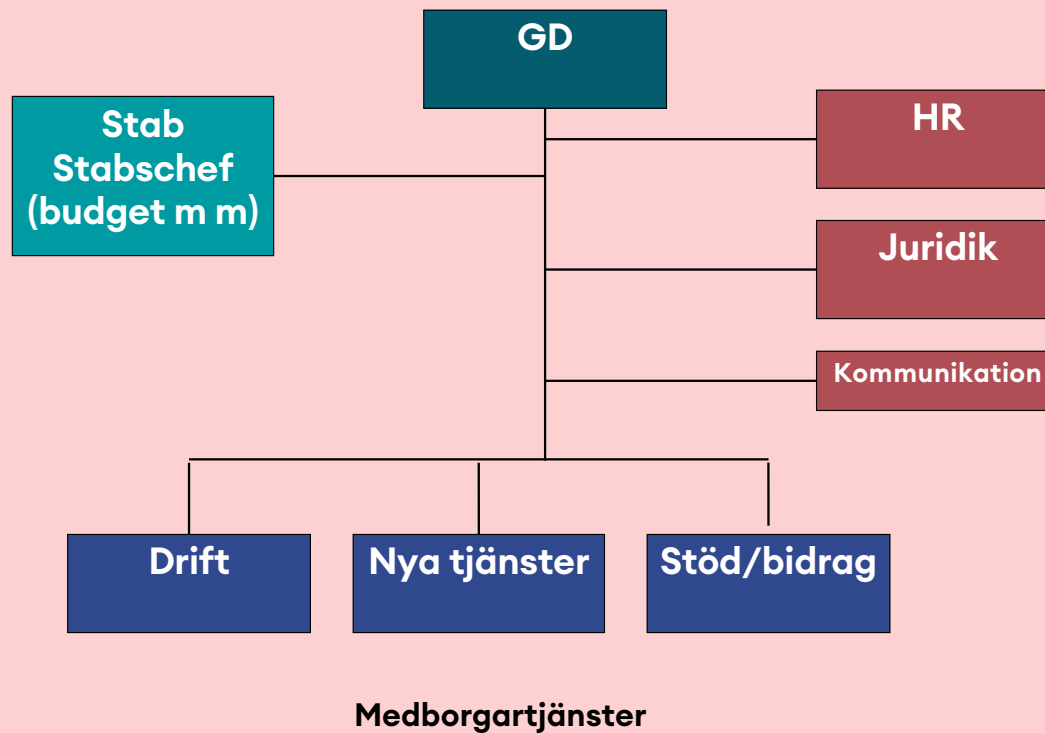
## Jämförbarhet vs bra avbildning

Olika typer av verksamheter avbildas bäst med verksamhetsspecifika mått. Samtidigt finns ett behov av jämförelser mellan enheterna. För detta krävs gemensamma mått. Hur gör vi bäst avvägningarna mellan det unikt verksamhetsspecifika som är kritiskt för framgång och behovet att kunna jämföra olika enheters prestationer och behov av resurser?

## Helheten vs delarna

Vid utformningen av styrningen är det viktigt att hitta bra avvägningar mellan vad som är bra för delarna (de styrda enheterna) och vad som är bra för helheten (hela organisationen). Samordning för helhetens bästa minskar de styrda enheternas autonomi. Brist på koordinering kan leda till suboptimering i resursanvändning. För mycket samordning kan ge brist på lokalt ansvarstagande och intresse för nya initiativ.

# Organisation – exempel



Vad är kritiskt för framgång?

– För respektive avdelning?

– För hela organisationen?

Avbildning vs jämförbarhet?

Autonomi vs koordinering?

# Sammanfattning - Hur påverkar en organisations styr- och ledningssystem förmågan till lokal intelligens?

- Organisationsutformningen har oftare en starkare påverkan än formella styrdokument
- Styrmått behöver utformas med stor eftertanke
- Möjligheten till skapa intelligens lokalt kan både främjas och hindras av organisationsutformningen
- Viktigt att granska exempelvis lönekriterier, ledarutveckling och andra "HR-system" ur ett kunskapsintegrationsperspektiv

# Hur påverkar en organisations styr- och ledningssystem förmågan till lokal intelligens?

---

Kollektiv förmåga